

Kraftwerk Blumenstein



Kraftwerk Blumenstein



Zugkraftmessung Stollen Langenegg

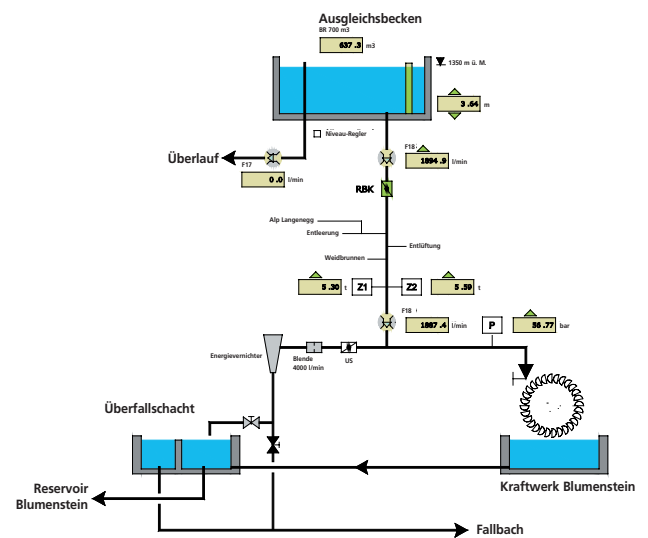
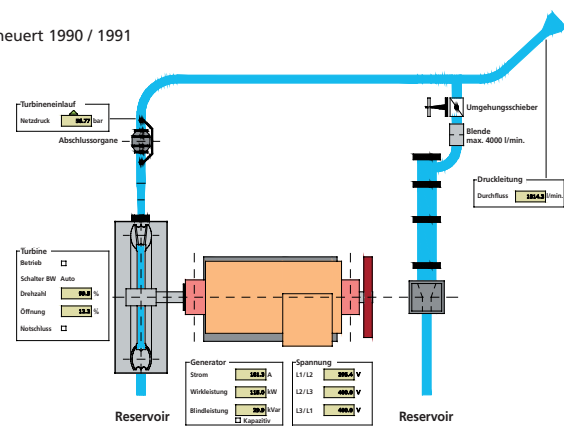


Sammelbrunnstube / Ausgleichsbecken Blattenheid

Pelton-turbine (eindüsig)
Nenngefällebrutto 576 m
Ausbauwassermenge 8000 Liter/Minute
Leistung 646 kW
Wirkungsgrad 87 bis 90%
Länge Druckleitung 2980 m
Ø Druckleitung 300 mm

Synchrongenerator
Nennleistung 820 kVA
Nennzahl 1000 min⁻¹
Nennspannung 400 V
Wirkungsgrad 92,5 bis 95,5%
Jahresleistung 3,2 Mio kWh

Kraftwerk
Erbaut 1918, erneuert 1990 / 1991



Altes Kraftwerk 1918 bis 1990



Maschinenraum mit Steuerschrank



Pelton-Turbine



Unterhaltsarbeiten im Maschinenraum